



# TARIFA GENERAL

Marzo 2019



# SUMARIO

A los precios de esta tarifa se aplicará el tipo de IVA general.

## LA EMPRESA 5

### VENTILADORES CON MOTOR INCORPORADO

	<b>DA</b> Motor Abierto	6
	<b>DA-3V</b> Motor Abierto - 3 Velocidades	6
	<b>DA-2V</b> Motor Abierto - 2 Velocidades	6
	<b>DA-K</b> Motor Abierto - RTC	6
	<b>DA-C-3V</b> Motor Cerrado - 3 Velocidades	6
	<b>DA-C-K</b> Motor Cerrado - RTC	7
	<b>DA-C</b> Motor Cerrado	7
	<b>DA-C-EC</b> Motor Electrónico	7
	<b>DA-RE</b> Motor Rotor Exterior	7



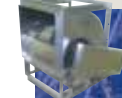
### VENTILADORES A TRANSMISIÓN

	<b>DA-NT</b>	8
	<b>DA-RTC</b>	8
	<b>DA-RTCE</b>	8
	<b>DA-N2T</b>	9
	<b>DA-R2TC</b>	9
	<b>DA-R2TCE</b>	9
	<b>DA-R3TC</b>	9
	<b>DA-R3TCE</b>	9
	<b>SA-RTC</b> Simple Aspiración	9








### VENTILADORES A TRANSMISIÓN MÉTRICOS

	<b>MDF</b> Doble Aspiración Turbina Palas Curvadas Hacia Delante	10
	<b>MDB</b> Doble Aspiración Turbina Palas Inclinadas Hacia Atrás - Alto Rendimiento	10
	<b>MDA</b> Doble Aspiración Turbina Airfoil - Alto Rendimiento	10

### VENTILADORES PREMONTADOS

	<b>DAP-NT</b>	11
	<b>DAP-RTC</b>	11
	<b>DAP-RTCE</b>	11
	<b>SAP</b>	12

### CAJAS DE VENTILACIÓN

	<b>UPA</b> Cajas Acústicas	12
	<b>UPM</b> Cajas con Motor Incorporado	12
	<b>UPE LIG CM</b> Cajas Ligeras Motor Abierto	13
	<b>UPE LIG CM/AL</b> Cajas Ligeras Motor Cerrado	13
	<b>UPE COM CM</b> Cajas Compactas Motor Abierto	13
	<b>UPE COM CM/AL</b> Cajas Compactas Motor Cerrado	13
	<b>UPE COM RE</b> Cajas Compactas Motor Rotor Exterior	14
	<b>UPE COM EC</b> Cajas Compactas Motor Electrónico	14
	<b>UPE-CM</b> Cajas Desmontables Motor Abierto	14
	<b>UPE-CM/AL</b> Cajas Desmontables Motor Cerrado	14
	<b>UPE</b> Cajas a Transmisión	15

# SUMARIO

## CAJAS DE VENTILACIÓN

	<b>UPE-SA</b>  Cajas a Transmisión de Simple Aspiración <b>Desenfumage 400°C/2h</b>	<b>15</b>
	<b>UPDN</b>  Cajas a Transmisión <b>Desenfumage 400°C/2h</b>	<b>16</b>
	<b>UPDL</b>  Cajas a Transmisión <b>Desenfumage 400°C/2h</b>	<b>16</b>
	<b>UPDN</b>  Cajas a Transmisión - 2 Velocidades <b>Desenfumage 400°C/2h</b>	<b>17</b>
	<b>UPDK</b>  Cajas con Motor Incorporado <b>Desenfumage 400°C/2h</b>	<b>17</b>

## KITS DE CAJAS DE VENTILACIÓN

<b>UPE-M KIT Ligeras</b>	<b>18</b>
<b>UPE-M KIT</b>	

## KITS DE CAJAS DE VENTILACIÓN TRANSMISIÓN

<b>UPE-T KIT</b>	<b>18</b>
<b>UPE-SA KIT</b>	

## VENTILADORES EN LÍNEA

<b>VT</b>		<b>18</b>
-----------	---	-----------

## FILTRACIÓN

<b>MÓDULO FILTRO UPE</b>	<b>19</b>
<b>MÓDULO FILTRACIÓN UPE</b>	<b>19</b>

## ACCESORIOS

**20**

## LA EMPRESA



*CHAYSOL es, en la actualidad, una de las firmas líderes en la fabricación de ventiladores, siendo reconocida su calidad tanto en el mercado nacional como en los principales mercados internacionales, donde mantiene una permanente presencia a través de su red de distribuidores.*

*Desde su fundación en 1969, CHAYSOL diseña, fabrica y comercializa ventiladores de baja presión, turbinas y cajas de ventilación y extracción.*

*El crecimiento de CHAYSOL en España ha ido acompañado por un rápido desarrollo en la exportación, encontrándose hoy sus productos en más de 40 países.*

*La factoría de Chaysol, de 17.000 m<sup>2</sup> construidos sobre una superficie de 25.000 m<sup>2</sup>, está ubicada en Madrid. Con unas amplias, modernas y eficientes instalaciones, dedica todos sus recursos técnicos y humanos a crear productos que satisfagan plenamente las necesidades de sus clientes.*

*Acorde al objetivo prioritario de satisfacer las exigencias del mercado, CHAYSOL consiguió la certificación de sus procesos de aseguramiento de la calidad según la norma internacional ISO 9001:2000.*

*El Laboratorio de Ensayos Aerotécnicos fue acreditado por el ENAC según la norma UNE-EN-ISO/IEC-17025 para emitir certificaciones de ventiladores en características, ruido y vibraciones. Con el fin de mantenerse siempre en la vanguardia de la tecnología de la ventilación, tanto la sala de ensayos como el departamento de ingeniería no cesan de desarrollar nuevos productos según las tendencias y directrices que marca el mercado.*



## VENTILADORES CON MOTOR INCORPORADO

### DA

Motor Abierto



Código	Descripción	Precio - €/u.
5128975600	DA-7/7 72 6P VR (230V50)F	168,63
V700033	DA-9/7 373 4P VR (230V50)F	217,48
V700044	DA-9/9 550 4P VR (230V50)F	239,00
V700052	DA-10/8 373 4P VR (230V50)F	229,15
V700053	DA-10/8 550 4P (230V50)F	249,42
5128996700	DA-10/10 373 4P (230V50)F	233,40
V700063	DA-10/10 550 4P VR (230V50)F	254,06
5128979600	DA-10/10 750 4P VR (230V50)F	359,85
V700073	DA-12/9 1100 6PT (230/400V50)F	332,17
5128995800	DA-12/12 550 6P VR (230V50)F	317,80
V700083	DA-12/12 1100 6PT (230/400V50)F	336,49

### DA-K

Motor Abierto-RTC

Código	Descripción	Precio - €/u.
V760001	DA-12/12 1100 6PT K (230/400V50)F	401,05



5504200600	DA 133/126 180W 2P	129,09
5504207000	DA 145/220 CM 37W 4P	108,12
72700003	DA 145/220 CM 37W 4P 3V	123,00



5504207500	SA 140/059 98W	93,00
V772004	SA 140/059 175W	96,40

### DA-2V

Motor Abierto - 2 Velocidades

Código	Descripción	Precio - €/u.
5128959400	DA-12/9 1500 4PT 2V (400V50)F	503,59



### DA-3V

Motor Abierto - 3 Velocidades

Código	Descripción	Precio - €/u.
V710033	DA-9/7 373 4P 3V (230V50)F	237,77
5128995900	DA-9/9 550 4P 3V (230V50)F	250,34
V710053	DA-10/8 550 4P 3V (230V50)F	259,35
5128947300	DA-10/10 750 4P 3V (230V50)F	388,40



### DA-C-3V

Motor Cerrado - 3 Velocidades

Código	Descripción	Precio - €/u.
5128802500	DA-12/9 1000 6P C 3V (230V50)F	442,83
5128988600	DA-12/12 1000 6P C 3V (230V50)F	447,09



## DA-C

Motor Cerrado

Código	Descripción	Precio - €/u.
5128966600	DA-7/7 72 6P C VR (230V50)F	179,20
V720033	DA-9/7 373 4P C VR (230V50)F	227,01
5128996000	DA-9/9 373 4P C VR (230V50)F	236,51
5128996100	DA-9/9 550 4P C VR (230V50)F	256,02
5128948400	DA-9/9 550 4PT C (230/400V50)F	275,17
V720053	DA-10/8 550 4P C VR (230V50)F	245,63
5128981900	DA-10/8 1500 4PT C (230/400V50/60)F	446,65
5128996300	DA-10/10 245 6P C VR (230V50)F	232,88
V720063	DA-10/10 550 4P C VR (230V50)F	262,88
5128949800	DA-10/10 736 4PT C (400V50)F	303,95
5128938000	DA-10/10 1500 4PT C (230/400V50/60)F	448,29
V720071	DA-12/9 736 6P C VR (230V50)F	370,19
5128927200	DA-12/9 736 6PT C (230/400V50)F	328,18
5128996200	DA-12/9 1100 6PT C (230/400V50)F	355,53
5128996400	DA-12/12 736 6P C VR (230V50)F	374,21
5128996500	DA-12/12 1100 6PT C (230/400V50)F	366,22
72720031	DA-15/11 1800 6P C IP55 (230V50)F	580,57
	DA-15/11 2200 6PT C IP55 (230/400V50)F	724,54
	DA-15/15 1800 6P C IP55 (230V50)F	600,08
5128016200	DA-15/15 2200 6PT C IP55 (230/400V50)F	527,36



## DA-C-K

Motor Cerrado-RTC

Código	Descripción	Precio - €/u.
5128803200	DA-12/12 1100 6PT C K (230/400V50)F	436,47
72760002	DA-15/11 1800 6P C K IP55 (230V50)F	618,32
5128932100	DA-15/11 2200 6PT C K IP55 (230/400V50)F	543,15
5128986700	DA-15/15 1800 6P C K IP55 (230V50)F	658,90
72760004	DA-15/15 2200 6PT C K IP55 (230/400V50)F	569,43
5128805200	DA-18/18 3000 8PT C K (230/400V50)F	1.411,93
	DA-18/18 4000 6PT C K (230/400V50)F	1.529,59

## DA-C-EC

Motor Electrónico

Código	Descripción	Precio - €/u.
	EC 0-10V EC-CK EC-PK	
	DA-9/7 370 6P C EC 694,20 705,97 705,97	
	DA-9/7 550 6P C EC 735,39 747,14 747,14	
	DA-9/9 370 6P C EC 700,09 711,85 711,85	
	DA-9/9 550 6P C EC 741,26 753,03 753,03	
	DA-10/8 550 6P C EC 747,14 758,92 758,92	
	DA-10/8 750 6P C EC 788,33 800,10 800,10	
	DA-10/10 550 6P C EC 794,22 805,98 805,98	
	DA-10/10 750 6P C EC 817,75 841,28 841,28	
	DA-12/9 750 6P C EC 870,69 888,34 888,34	
	DA-12/12 750 6P C EC 894,23 911,87 911,87	

## DA-RE

Motor Rotor Exterior



Código	Descripción	Precio - €/u.
5128990300	DA-7/7 72 6P RE VR (230V50/60)F	277,59
5128988500	DA-7/7 147 4P RE VR (230V50/60)F	278,73
5128989800	DA-7/7 184 4P RE (230V50)F	285,59
5128984300	DA-7/7 300 4P RE VR (230V50/60)F	297,00
	DA-7/9 72 6P RE VR (230V50/60)F	284,44
5128989500	DA-7/9 300 4P RE VR (230V50/60)F	302,72
5128989400	DA-9/7 200 6P RE VR IP55 (230V50)F	395,33
5128988800	DA-9/7 245 6P RE VR IP55 (230V50)F	400,07
5128978100	DA-9/7 420 4P RE VR IP55 (230V50)F	411,80
5128989300	DA-9/9 200 6P RE VR IP55 (230V50)F	400,04
5128988400	DA-9/9 245 6P RE VR IP55 (230V50)F	405,94
5128959500	DA-9/9 300 4P RE VR IP55 (230V50)F	411,80
5128957100	DA-9/9 420 4P RE VR IP55 (230V50)F	417,70
5128969000	DA-9/9 550 4P RE VR IP55 (230V50)F	435,34
5128974500	DA-9/9 600 4P RE VR IP55 (230V50)F	458,87
	DA-10/8 245 6P RE VR IP55 (230V50)F	441,23
	DA-10/8 515 6P RE VR IP55 (230V50)F	470,64
5128805700	DA-10/8 550 4P RE VR IP55 (230V50)F	447,12
	DA-10/8 600 4P RE VR IP55 (230V50)F	470,64
5128962300	DA-10/10 245 6P RE VR IP55 (230V50)F	452,99
5128984900	DA-10/10 515 6P RE VR IP55 (230V50)F	476,52
5128962600	DA-10/10 550 4P RE VR IP55 (230V50)F	458,87
5128962400	DA-10/10 600 4P RE VR IP55 (230V50)F	482,42
5128973300	DA-12/9 515 6P RE VR IP55 (230V50)F	564,79
5128982900	DA-12/12 515 6P RE VR IP55 (230V50)F	576,53
5128990000	DA-12/12 750 6P RE VR IP55 (230V50)F	844,35

5128983700	DA-7/7 250 4PT RE (230/400V50)F	314,14
5128971600	DA-9/7 550 4PT RE VR IP55 (230/400V50/60)HZF	484,35
5128984800	DA-9/9 245 6PT RE VR IP55 (230/400V50/60)F	411,24
5128990800	DA-9/9 550 4PT RE VR IP55 (230/400V50/60)F	502,63
5128997100	DA-10/8 245 6PT RE VR IP55 (230/400V50/60)F	441,23
	DA-10/8 350 6PT RE VR IP55 (230/400V50/60)F	462,64
5128994200	DA-10/8 550 4PT RE VR IP55 (230/400V50/60)F	517,71
	DA-10/10 245 6PT RE VR IP55 (230/400V50/60)F	458,87
5128978000	DA-10/10 350 6PT RE VR IP55 (230/400V50/60)F	482,42
5128806300	DA-10/10 550 4PT RE VR IP55 (230/400V50/60)F	535,35
5128997000	DA-10/10 750 4PT RE VR IP55 (230/400V50/60)F	729,50
5128976500	DA-12/12 550 6PT RE VR IP55 (230/400V50/60)F	735,39
5128990100	DA-12/12 750 6PT RE VR IP55 (230/400V50/60)F	906,88
5128809300	DA-12/12 1100 6PT RE VR IP54 (230/400V50)F	1.103,25
5128954600	DA-15/15 2200 6PT RE VR K IP54 (230/400V50)F	1.284,87

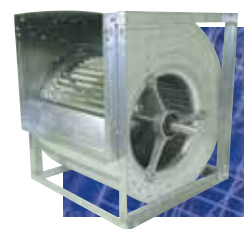
5128988200	DA-7/7 147 4P RE 3V (230V50)F	302,72
5128806900	DA-7/9 373 4P RE 3V (230V50)F	341,01
5128990600	DA-9/9 420 4P RE 3V IP55 (230V50)F	436,97
	DA-10/8 373 6P RE 3V (230V50)F	480,47
	DA-10/8 550 4P RE 3V (230V50)F	494,62

## VENTILADORES A TRANSMISIÓN



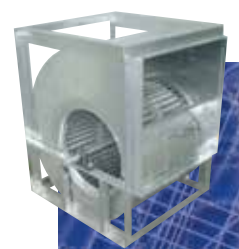
### DA-NT

Código	Descripción	Precio - €/u.
V600002	DA 7/7 NT	112,76
V600004	DA 9/7 NT	132,98
V600005	DA 9/9 NT	136,18
V600006	DA 10/8 NT	147,43
V600007	DA 10/10 NT	150,08
V600008	DA 12/9 NT	172,53
V600009	DA 12/12 NT	175,21
V600010	DA 15/11 NT	202,32
V600011	DA 15/15 NT	205,35
V600012	DA 18/13 NT	244,19
V600013	DA 18/18 NT	249,27



### DA-RTC

Código	Descripción	Precio - €/u.
V630002	DA 7/7 RTC	146,96
V630004	DA 9/7 RTC	171,16
V630005	DA 9/9 RTC	176,38
V630006	DA 10/8 RTC	182,49
V630007	DA 10/10 RTC	184,41
V630008	DA 12/9 RTC	211,72
V630009	DA 12/12 RTC	215,28
V630010	DA 15/11 RTC	252,39
V630011	DA 15/15 RTC	258,06
V630012	DA 18/13 RTC	312,80
V630013	DA 18/18 RTC	324,34



### DA-RTCE

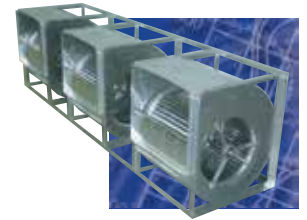
Código	Descripción	Precio - €/u.
V650005	DA 9/9 RTCE-20	235,18
V650007	DA 10/10 RTCE-20	242,53
V650009	DA 12/12 RTCE-25	282,38
V650011	DA 15/15 RTCE-25	320,09
V650012	DA 18/13 RTCE-25	384,35
V650013	DA 18/18 RTCE-25	401,48
V650014	DA 20/20 RTCE-35	753,79
V650015	DA 22/22 RTCE-35	810,18
V650016	DA 25/25 RTCE-35	927,34
V650017	DA 30/28 RTCE-40	1.150,77





## DA-N2T

Código	Descripción	Precio - €/u.
V610002	DA 7/7 N2T	244,34
V610004	DA 9/7 N2T	285,79
V610005	DA 9/9 N2T	293,04
V610006	DA 10/8 N2T	309,92
V610007	DA 10/10 N2T	317,15
V610008	DA 12/9 N2T	356,88
V610009	DA 12/12 N2T	376,23
V610010	DA 15/11 N2T	430,45
V610011	DA 15/15 N2T	449,02
V610012	DA 18/13 N2T	529,74
V610013	DA 18/18 N2T	546,82



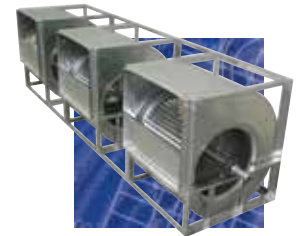
## DA-R3TC

Código	Descripción	Precio - €/u.
V670002	DA 7/7 R3TC	496,61
V670004	DA 9/7 R3TC	518,08
V670005	DA 9/9 R3TC	530,62
V670007	DA 10/10 R3TC	571,93
V670009	DA 12/12 R3TC	689,26
V670010	DA 15/11 R3TC	779,87
V670011	DA 15/15 R3TC	793,91
V670012	DA 18/13 R3TC	962,84
V670013	DA 18/18 R3TC	981,36



## DA-R2TC

Código	Descripción	Precio - €/u.
V640002	DA 7/7 R2TC	244,75
V640004	DA 9/7 R2TC	302,59
V640005	DA 9/9 R2TC	310,21
V640006	DA 10/8 R2TC	319,98
V640007	DA 10/10 R2TC	332,97
V640008	DA 12/9 R2TC	396,05
V640009	DA 12/12 R2TC	411,85
V640010	DA 15/11 R2TC	479,74
V640011	DA 15/15 R2TC	498,48
V640012	DA 18/13 R2TC	607,43
V640013	DA 18/18 R2TC	638,39



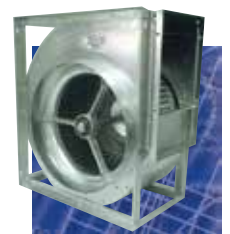
## DA-R3TCE

Código	Descripción	Precio - €/u.
V680009	DA 12/12 R3TCE-35	970,90
V680011	DA 15/15 R3TCE-35	1.132,55
V680012	DA 18/13 R3TCE-40	1.385,71
V680013	DA 18/18 R3TCE-40	1.472,81
V680014	DA 20/20 R3TCE-50	3.031,00
V680015	DA 22/22 R3TCE-50	3.273,62
V680016	DA 25/25 R3TCE-50	3.673,52
V680017	DA 30/28 R3TCE-50	4.283,49



## DA-R2TCE

Código	Descripción	Precio - €/u.
V660005	DA 9/9 R2TCE-30	390,59
V660006	DA 10/8 R2TCE-30	415,16
V660007	DA 10/10 R2TCE-30	423,04
V660008	DA 12/9 R2TCE-35	476,03
V660009	DA 12/12 R2TCE-35	487,27
V660010	DA 15/11 R2TCE-35	566,05
V660011	DA 15/15 R2TCE-35	588,44
V660012	DA 18/13 R2TCE-40	744,63
V660013	DA 18/18 R2TCE-40	777,04
V660014	DA 20/20 R2TCE-50	1.739,47
V660015	DA 22/22 R2TCE-50	1.889,44
V660016	DA 25/25 R2TCE-50	2.198,35
V660017	DA 30/28 R2TCE-50	2.614,01



## SA-RTC

Simple Aspiración

Código	Descripción	Precio - €/u.
SA 9/4	RTC	186,17
SA 10/6	RTC	194,86
SA 12/6	RTC	227,61
SA 15/8	RTC	259,65
SA 18/8	RTC	314,32
SA 20/10	RTCE	670,13
SA 22/11	RTCE	723,58
SA 25/13	RTCE	844,53
SA 30/14	RTCE	1.013,83

## VENTILADORES A TRANSMISIÓN MÉTRICOS

### MDF

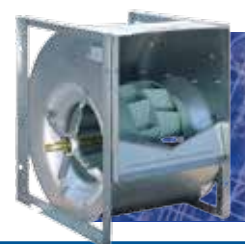
Doble Aspiración  
Turbina Acción



Tamaño	SM	CM	TM	XM
160	208,80	255,43		
180	232,28	279,55		
200	242,41	290,49		
225	261,36	312,93		
250	288,23	350,79	603,53	
280	335,75	400,78	627,22	
315	363,73	428,01	648,72	
355	442,32	515,42	738,51	
400	501,12	618,97	841,97	
450	669,03	798,26	1.037,47	
500	800,02	947,68	1.207,41	
560	953,39	1.147,62	1.616,81	
630	1.420,99	1.593,28	2.005,83	
710	1.762,59	1.948,54	2.678,13	
800			3.089,57	3.266,97
900			3.529,78	4.380,02
1000			4.176,51	4.994,97

### MDB

Doble Aspiración  
Turbina a Reacción



Tamaño	SM	CM	TM	XM	XX	ZX
200	443,64	489,90				
225	487,77	535,99	708,97			
250	525,33	594,18	736,84			
280	615,50	669,34	866,80			
315	649,55	704,35	915,97	1.124,65		
355	790,36	861,62	1.098,49	1.276,14		
400	899,07	1.015,49	1.259,90	1.377,53		
450	1.062,47	1.171,07	1.479,13	1.660,23		
500	1.207,57	1.335,66	1.638,80	1.953,21		
560	1.458,38	1.599,86	2.062,43	3.137,19		
630	1.814,02	1.848,29	2.356,77	3.405,28		
710	2.535,07	2.753,38	3.774,57	4.354,04		
800			4.289,26	5.105,96		5.841,02
900			5.010,01	5.896,69		6.980,29
1000			5.741,19	6.828,83		8.770,98
1120			8.763,68		10.297,62	13.615,59
1250			12.078,13		13.756,94	14.739,35
1400			14.017,01		16.303,06	17.255,79

### MDA

Doble Aspiración  
Turbina Airfoil



Tamaño	SM	CM	TM	XM
315	714,49	774,78	1.007,51	1.237,11
355	869,35	947,75	1.208,29	1.403,76
400	988,94	1.116,99	1.385,83	1.515,24
450	1.168,67	1.288,13	1.626,96	1.826,18
500	1.328,29	1.469,17	1.802,61	2.148,45
560	1.604,16	1.759,79	2.268,58	3.450,77
630	1.995,34	2.033,04	2.592,34	3.745,66
710	2.788,47	3.028,59	4.151,85	4.789,24
800			4.718,00	5.616,32
900			5.510,78	6.486,11
1000			6.315,07	7.511,39

## OTROS PRODUCTOS

### PLUG FANS

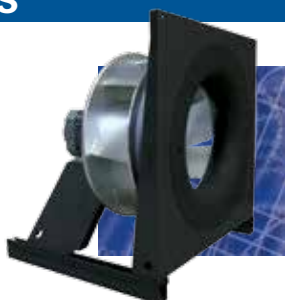
Alta eficiencia

Tamaño turbina: 280 - 1000

Motores: 0,55 - 37kw

Motores IE2 o Brushless  
(2,2 - 11kw)

A consultar.



## VENTILADORES PREMONTADOS

### DAP-NT

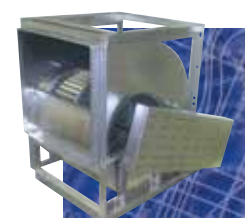


Código	Descripción	Precio - €/u.
DAP 9/9 NT 0,25 KW		423,20
DAP 9/9 NT 0,37 KW		435,09
DAP 9/9 NT 0,55 KW		445,99
DAP 9/9 NT 0,75 KW		461,46
DAP 9/9 NT 1,1 KW		488,27
DAP 9/9 NT 1,5 KW		541,32
DAP 9/9 NT 2,2 KW		580,75
DAP 10/10 NT 0,37 KW		453,58
DAP 10/10 NT 0,55 KW		467,67
DAP 10/10 NT 0,75 KW		486,80
DAP 10/10 NT 1,1 KW		520,46
DAP 10/10 NT 1,5 KW		555,89
DAP 10/10 NT 2,2 KW		587,59
DAP 12/12 NT 0,55 KW		531,34
DAP 12/12 NT 0,75 KW		555,05
DAP 12/12 NT 1,1 KW		585,54
DAP 12/12 NT 1,5 KW		615,24
DAP 12/12 NT 2,2 KW		678,37
DAP 15/15 NT 0,75 KW		658,81
DAP 15/15 NT 1,1 KW		705,37
DAP 15/15 NT 1,5 KW		744,21
DAP 15/15 NT 2,2 KW		802,35
DAP 18/18 NT 1,1 KW		845,99
DAP 18/18 NT 1,5 KW		862,80
DAP 18/18 NT 2,2 KW		913,71

### DAP-RTC



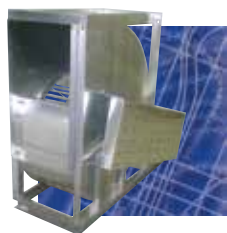
Código	Descripción	Precio - €/u.
DAP 15/15 RTC 3 KW		1.038,16
DAP 15/15 RTC 4 KW		1.123,59
DAP 15/15 RTC 5,5 KW		1.231,37
DAP 18/18 RTC 3 KW		1.122,20
DAP 18/18 RTC 4 KW		1.207,72
DAP 18/18 RTC 5,5 KW		1.330,18
DAP 18/18 RTC 7,5 KW		1.546,20



### DAP-RTCE

Código	Descripción	Precio - €/u.
DAP 20/20 RTCE 2,2 KW		1.611,19
DAP 20/20 RTCE 3 KW		1.700,14
DAP 20/20 RTCE 4 KW		1.818,61
DAP 20/20 RTCE 5,5 KW		1.886,51
DAP 20/20 RTCE 7,5 KW		1.966,46
DAP 22/22 RTCE 2,2 KW		1.753,73
DAP 22/22 RTCE 3 KW		1.860,77
DAP 22/22 RTCE 4 KW		1.958,20
DAP 22/22 RTCE 5,5 KW		2.007,44
DAP 22/22 RTCE 7,5 KW		2.148,51
DAP 22/22 RTCE 11 KW		2.682,54
DAP 25/25 RTCE 3 KW		2.172,40
DAP 25/25 RTCE 4 KW		2.218,44
DAP 25/25 RTCE 5,5 KW		2.251,48
DAP 25/25 RTCE 7,5 KW		2.381,86
DAP 25/25 RTCE 11 KW		2.998,58
DAP 30/28 RTCE 4 KW		2.511,44
DAP 30/28 RTCE 5,5 KW		2.710,07
DAP 30/28 RTCE 7,5 KW		2.901,82
DAP 30/28 RTCE 11 KW		3.460,32
DAP 30/28 RTCE 15 KW		3.734,76

## SAP



Código	Descripción	Precio - €/u.
SAP 9/4 RTC	0,25 KW	545,24
SAP 9/4 RTC	0,37 KW	552,54
SAP 9/4 RTC	0,55 KW	578,12
SAP 9/4 RTC	0,75 KW	599,52
SAP 10/6 RTC	0,37 KW	596,38
SAP 10/6 RTC	0,55 KW	613,52
SAP 10/6 RTC	0,75 KW	640,18
SAP 10/6 RTC	1,1 KW	675,21
SAP 10/6 RTC	1,5 KW	716,12
SAP 12/6 RTC	0,55 KW	710,52
SAP 12/6 RTC	0,75 KW	727,36
SAP 12/6 RTC	1,1 KW	762,10
SAP 12/6 RTC	1,5 KW	805,45
SAP 12/6 RTC	2,2 KW	863,37
SAP 15/8 RTC	0,75 KW	818,91
SAP 15/8 RTC	1,1 KW	854,68
SAP 15/8 RTC	1,5 KW	895,44
SAP 15/8 RTC	2,2 KW	956,91
SAP 15/8 RTC	3 KW	1.028,64
SAP 18/8 RTC	1,1 KW	983,03
SAP 18/8 RTC	1,5 KW	1.015,49
SAP 18/8 RTC	2,2 KW	1.070,56
SAP 18/8 RTC	3 KW	1.135,63
SAP 18/8 RTC	4 KW	1.231,98
SAP 18/8 RTC	5,5 KW	1.367,93
SAP 20/10 RTCE	2,2 KW	1.442,35
SAP 20/10 RTCE	3 KW	1.477,24
SAP 20/10 RTCE	4 KW	1.601,41
SAP 20/10 RTCE	5,5 KW	1.697,49
SAP 20/10 RTCE	7,5 KW	1.888,05
SAP 22/11 RTCE	2,2 KW	1.526,83
SAP 22/11 RTCE	3 KW	1.585,15
SAP 22/11 RTCE	4 KW	1.669,43
SAP 22/11 RTCE	5,5 KW	1.829,38
SAP 22/11 RTCE	7,5 KW	1.981,79
SAP 22/11 RTCE	11 KW	2.516,07
SAP 25/13 RTCE	3 KW	1.776,45
SAP 25/13 RTCE	4 KW	1.861,87
SAP 25/13 RTCE	5,5 KW	1.995,12
SAP 25/13 RTCE	7,5 KW	2.154,14
SAP 25/13 RTCE	11 KW	2.855,91
SAP 30/14 RTCE	4 KW	2.079,14
SAP 30/14 RTCE	5,5 KW	2.211,38
SAP 30/14 RTCE	7,5 KW	2.373,51
SAP 30/14 RTCE	11 KW	3.092,50
SAP 30/14 RTCE	15 KW	3.490,67

## CAJAS DE VENTILACIÓN

### UPA

Cajas Acústicas



Código	Descripción	Precio - €/u.
5113863600	UPA-100	345,37
5148121700	UPA-125	351,35
5113871000	UPA-150	361,07
5148121800	UPA-160	373,46
5148121900	UPA-200	403,88
5148133200	UPA-250N	593,52
5148572300	UPA-315	703,19
5148556200	UPA-355	760,27
5148556300	UPA-400	774,50

### UPM-S

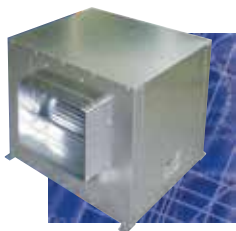
Cajas con Motor incorporado



Código	Descripción	Precio - €/u.
5137843800	UPMB /4 1400/250 S	891,07
5137843900	UPMB /4 2000/315 S	999,89
5137844000	UPMB /4 3000/355 S	1.111,87
5137844100	UPMB /4 4000/400 S	1.397,21
5137844200	UPMB /4 6000/450 S	1.528,96
5137844300	UPMB /4 9000/500 S	1.780,33
5137844400	UPMT /4 1400/250 S	891,72
5137844500	UPMT /4 2000/315 S	999,89
5137844600	UPMT /4 3000/355 S	1.111,87
5137844700	UPMT /4 4000/400 S	1.397,21
5137844800	UPMT /4 6000/450 S	1.528,96
5137844900	UPMT /4 9000/500 S	1.780,33
5137845000	UPMT /4 12000/560 S	2.232,43
5137845100	UPMT /4 16000/630 S	2.699,55
5137845200	UPMT /6 15000/710 S	2.915,08

## UPE LIG CM

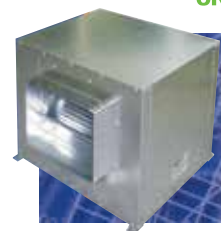
Cajas Ligeras Motor abierto



Código	Descripción	Precio - €/u.
5155202500	UPE LIG /4 10/8 CM 373W	387,96
5148032500	UPE LIG /4 10/10 CM 550W	398,06

## UPE LIG CM/AL

Cajas Ligeras Motor cerrado



Código	Descripción	Precio - €/u.
5155206800	UPE LIG /6 7/7 CM/AL 72W	301,46
5155206400	UPE LIG /4 9/9 CM/AL 373W	385,02
5155208000	UPE LIG /4 9/9 CM/AL 550W	393,19
5155206700	UPE LIG /6 10/10 CM/AL 245W	394,78
5148049900	UPE LIG /4 10/10 CM/AL 550W	415,26
5148052300	UPE LIG /6 12/9 CM/AL 736W	569,06
5155206600	UPE LIG /6 T 12/9 CM/AL 1100W	546,40
5155206500	UPE LIG /6 T 12/12 CM/AL 1100W	559,80

## UPE COM CM

Cajas Compactas  
Motor Abierto



Código	Descripción	Precio - €/u.
5157021600	UPE COM /4 10/8 CM 373W	448,03
5157004700	UPE COM /4 10/10 CM 550W	473,03
5504207600	UPE 140/59 CM 98W	140,45
5148288300	UPE 145/220 CM 37W 4P	199,73

## UPE COM CM/AL

Cajas Compactas  
Motor Cerrado



Código	Descripción	Precio - €/u.
5157029600	UPE COM /6 7/7 CM/AL 72W	369,03
5157026200	UPE COM /4 9/9 CM/AL 373W	433,90
5157029800	UPE COM /4 9/9 CM/AL 550W	469,82
5157026300	UPE COM /6 10/10 CM/AL 245W	452,01
5157005300	UPE COM /4 10/10 CM/AL 550W	489,77
5157003100	UPE COM /6 12/9 CM/AL 736W	628,59
5157029700	UPE COM /6 12/9 CM/AL 1100W T	599,73
5157028400	UPE COM /6 12/12 CM/AL 1100W T	603,56

## UPE COM RE

Cajas Compactas  
Motor Rotor Exterior



Código	Descripción	Precio - €/u.
UPE COM /4 7/7 RE 147W		547,12
UPE COM /6 9/9 RE 200W		676,53
UPE COM /6 9/9 RE 245W		682,42
UPE COM /6 10/8 RE 245W		724,80
UPE COM /6 10/8 RE 515W		754,21
UPE COM /6 10/10 RE 515W		731,78

## UPE COM EC

Cajas Compactas  
Motor Electrónico



Código	Descripción	Precio - €/u.
UPE COM /6 9/7 EC 370W	EC 0-10V 970,70	988,35
UPE COM /6 9/7 EC 550W	EC-CK 1.035,41	988,35
UPE COM /6 9/9 EC 370W	EC-PK 1.000,11	1.000,11
UPE COM /6 9/9 EC 550W	1.029,54	1.047,18
UPE COM /6 10/8 EC 550W	1.047,18	1.064,83
UPE COM /6 10/8 EC 750W	1.082,48	1.100,13
UPE COM /6 10/10 EC 550W	1.100,13	1.117,77
UPE COM /6 10/10 EC 750W	1.129,55	1.153,08
UPE COM /6 12/9 EC 750W	1.176,60	1.200,13
UPE COM /6 12/12 EC 750W	1.206,03	1.229,55

## UPE-CM

Cajas Desmontables  
Motor Abierto



Código	Descripción	Precio - €/u.
UPE 10/10 CM 550W 4P		575,98

## UPE-CM/AL

Cajas Desmontables  
Motor cerrado



Código	Descripción	Precio - €/u.
UPE 7/7 CM/AL 72W 6P		447,27
UPE 9/9 CM/AL 373W 4P		533,12
UPE 9/9 CM/AL 550W 4P		555,70
UPE 10/10 CM/AL 245W 6P		549,26
UPE 10/10 CM/AL 550W 4P		592,81
UPE 12/9 CM/AL 736W 6P		742,28
UPE 12/9 CM/AL 1100W 6P TRIF.		723,45
UPE 12/12 CM/AL 1100W 6P TRIF.		736,34
71440001 UPE 15/15 RTC CM/AL 2200W 6P T		981,24
V410801 UPE 15/15 RE 2200W 6P T		1.768,25



# UPE

## Cajas a Transmisión



Código	Descripción	Precio - €/u.
UPE 9/9.NT 0,18 KW H	626,72	
UPE 9/9.NT 0,25 KW H	637,76	
UPE 9/9.NT 0,37 KW H	653,09	
UPE 9/9.NT 0,55 KW H	677,20	
UPE 9/9.NT 0,75 KW H	693,95	
UPE 9/9.NT 1,1 KW H	724,30	
UPE 10/10.NT 0,37 KW H	696,50	
UPE 10/10.NT 0,55 KW H	718,06	
UPE 10/10.NT 0,75 KW H	738,01	
UPE 10/10.NT 1,1 KW H	762,71	
UPE 10/10.NT 1,5 KW H	799,46	
UPE 12/12.NT 0,55 KW H	808,98	
UPE 12/12.NT 0,75 KW H	832,92	
UPE 12/12.NT 1,1 KW H	857,15	
UPE 12/12.NT 1,5 KW H	897,39	
UPE 12/12.NT 2,2 KW H	957,52	
UPE 15/15.NT 0,55 KW H	953,32	
UPE 15/15.NT 0,75 KW H	962,46	
UPE 15/15.NT 1,1 KW H	1.005,56	
UPE 15/15.NT 1,5 KW H	1.036,02	
UPE 15/15.NT 2,2 KW H	1.118,30	
UPE 15/15.NT 3,0 KW H	1.237,63	
UPE 15/15.NT 4,0 KW H	1.322,73	
UPE 18/18.NT 1,1 KW H	1.186,69	
UPE 18/18.NT 1,5 KW H	1.217,14	
UPE 18/18.NT 2,2 KW H	1.265,89	
UPE 18/18.NT 3,0 KW H	1.404,07	
UPE 18/18.NT 4,0 KW H	1.514,34	
UPE 18/18.NT 5,5 KW H	1.667,33	
UPE 20/20RTCE 2,2 KW H	2.262,24	
UPE 20/20RTCE 3,0 KW H	2.337,36	
UPE 20/20RTCE 4,0 KW H	2.430,40	
UPE 20/20RTCE 5,5 KW H	2.679,29	
UPE 20/20RTCE 7,5 KW H	2.856,58	
UPE 22/22RTCE 2,2 KW H	2.440,92	
UPE 22/22RTCE 3,0 KW H	2.501,18	
UPE 22/22RTCE 4,0 KW H	2.594,24	
UPE 22/22RTCE 5,5 KW H	2.851,69	
UPE 22/22RTCE 7,5 KW H	3.116,77	
UPE 22/22RTCE 11 KW H	3.421,31	
UPE 25/25RTCE 2,2 KW H	2.759,68	
UPE 25/25RTCE 3,0 KW H	2.827,84	
UPE 25/25RTCE 4,0 KW H	2.951,30	
UPE 25/25RTCE 5,5 KW H	3.195,37	
UPE 25/25RTCE 7,5 KW H	3.437,28	
UPE 25/25RTCE 11 KW H	3.911,56	
UPE 30/28RTCE 4,0 KW H	3.517,76	
UPE 30/28RTCE 5,5 KW H	3.668,80	
UPE 30/28RTCE 7,5 KW H	3.770,28	
UPE 30/28RTCE 11 KW H	4.401,99	
UPE 30/28RTCE 15 KW H	4.781,51	

# UPE-SA

## Cajas a Transmisión Simple Aspiración

Código	Descripción	Precio - €/u.
UPE 9/4.SA 0,25 KW H	972,53	
UPE 9/4.SA 0,37 KW H	984,09	
UPE 9/4.SA 0,55 KW H	1.006,57	
UPE 9/4.SA 0,75 KW H	1.028,03	
UPE 9/4.SA 1,1 KW H	1.062,41	
UPE 9/4.SA 1,5 KW H	1.132,38	
UPE 9/4.SA 2,2 KW H	1.213,86	
UPE 10/6.SA 0,37 KW H	1.029,24	
UPE 10/6.SA 0,55 KW H	1.045,94	
UPE 10/6.SA 0,75 KW H	1.073,14	
UPE 10/6.SA 1,1 KW H	1.104,50	
UPE 10/6.SA 1,5 KW H	1.145,16	
UPE 10/6.SA 2,2 KW H	1.260,48	
UPE 10/6.SA 3,0 KW H	1.353,39	
UPE 12/6.SA 0,55 KW H	1.145,05	
UPE 12/6.SA 0,75 KW H	1.165,56	
UPE 12/6.SA 1,1 KW H	1.195,39	
UPE 12/6.SA 1,5 KW H	1.234,04	
UPE 12/6.SA 2,2 KW H	1.295,90	
UPE 12/6.SA 3,0 KW H	1.446,34	
UPE 15/8.SA 0,55 KW H	1.244,81	
UPE 15/8.SA 0,75 KW H	1.285,30	
UPE 15/8.SA 1,1 KW H	1.314,15	
UPE 15/8.SA 1,5 KW H	1.351,51	
UPE 15/8.SA 2,2 KW H	1.411,37	
UPE 15/8.SA 3,0 KW H	1.497,76	
UPE 18/8.SA 1,1 KW H	1.571,50	
UPE 18/8.SA 1,5 KW H	1.609,82	
UPE 18/8.SA 2,2 KW H	1.671,21	
UPE 18/8.SA 3,0 KW H	1.742,72	
UPE 18/8.SA 4,0 KW H	1.847,51	
UPE 18/8.SA 5,5 KW H	2.009,24	
UPE 18/8.SA 7,5 KW H	2.293,76	
UPE 20/10.SA 2,2 KW H	2.933,93	
UPE 20/10.SA 3,0 KW H	2.941,26	
UPE 20/10.SA 4,0 KW H	3.131,45	
UPE 20/10.SA 5,5 KW H	3.203,56	
UPE 20/10.SA 7,5 KW H	3.468,56	
UPE 20/10.SA 11 KW H	4.337,40	
UPE 22/11.SA 2,2 KW H	3.064,75	
UPE 22/11.SA 3,0 KW H	3.131,86	
UPE 22/11.SA 4,0 KW H	3.262,61	
UPE 22/11.SA 5,5 KW H	3.496,61	
UPE 22/11.SA 7,5 KW H	3.660,05	
UPE 22/11.SA 11 KW H	4.524,54	
UPE 22/11.SA 15 KW H	5.054,77	
UPE 22/11.SA 18,5 KW H	5.612,10	
UPE 25/13.SA 3,0 KW H	3.536,13	
UPE 25/13.SA 4,0 KW H	3.669,94	
UPE 25/13.SA 5,5 KW H	3.837,17	
UPE 25/13.SA 7,5 KW H	4.076,56	
UPE 25/13.SA 11 KW H	4.966,37	
UPE 25/13.SA 15 KW H	5.603,47	
UPE 25/13.SA 18,5 KW H	6.160,80	
UPE 25/13.SA 22 KW H	6.765,59	
UPE 30/14.SA 4,0 KW H	4.197,53	
UPE 30/14.SA 5,5 KW H	4.367,25	
UPE 30/14.SA 7,5 KW H	4.610,32	
UPE 30/14.SA 11 KW H	5.572,19	
UPE 30/14.SA 15 KW H	6.099,02	
UPE 30/14.SA 18,5 KW H	6.695,35	
UPE 30/14.SA 22 KW H	7.300,14	



400°C/2h

Desenfumage 400°C/2h



## UPDN

Cajas a Transmisión

Código	Descripción	Precio - €/u.
UPDN 9/9	0,25 KW H / V	1.217,10
UPDN 9/9	0,37 KW H / V	1.230,40
UPDN 9/9	0,55 KW H / V	1.250,93
UPDN 9/9	0,75 KW H / V	1.271,50
UPDN 9/9	1,1 KW H / V	1.292,17
UPDN 10/10	0,25 KW H / V	1.299,25
UPDN 10/10	0,37 KW H / V	1.313,50
UPDN 10/10	0,55 KW H / V	1.334,21
UPDN 10/10	0,75 KW H / V	1.355,13
UPDN 10/10	1,1 KW H / V	1.396,78
UPDN 10/10	1,5 KW H / V	1.417,67
UPDN 10/10	2,2 KW H / V	1.483,68
UPDN 12/12	0,37 KW H / V	1.431,41
UPDN 12/12	0,55 KW H / V	1.504,14
UPDN 12/12	0,75 KW H / V	1.522,20
UPDN 12/12	1,1 KW H / V	1.540,48
UPDN 12/12	1,5 KW H / V	1.577,22
UPDN 12/12	2,2 KW H / V	1.650,67
UPDN 12/12	3,0 KW H / V	1.665,98
UPDN 15/15	0,75 KW H / V	1.662,78
UPDN 15/15	1,1 KW H / V	1.679,07
UPDN 15/15	1,5 KW H / V	1.695,58
UPDN 15/15	2,2 KW H / V	1.761,52
UPDN 15/15	3,0 KW H / V	1.777,85
UPDN 15/15	4,0 KW H / V	1.926,15
UPDN 18/18	0,75 KW H / V	1.842,12
UPDN 18/18	1,1 KW H / V	1.860,28
UPDN 18/18	1,5 KW H / V	1.876,76
UPDN 18/18	2,2 KW H / V	1.926,15
UPDN 18/18	3,0 KW H / V	1.975,56
UPDN 18/18	4,0 KW H / V	2.090,59
UPDN 18/18	5,5 KW H / V	2.255,29
UPDN 18/18	7,5 KW H / V	2.416,82
UPDN 20/20	2,2 KW H / V	3.089,15
UPDN 20/20	3,0 KW H / V	3.142,20
UPDN 20/20	4,0 KW H / V	3.278,60
UPDN 20/20	5,5 KW H / V	3.524,35
UPDN 20/20	7,5 KW H / V	3.776,80
UPDN 22/22	2,2 KW H / V	3.312,22
UPDN 22/22	3,0 KW H / V	3.379,86
UPDN 22/22	4,0 KW H / V	3.515,50
UPDN 22/22	5,5 KW H / V	3.749,12
UPDN 22/22	7,5 KW H / V	4.055,98
UPDN 22/22	11 KW H / V	4.575,52
UPDN 22/22	15 KW H / V	4.964,37
UPDN 25/25	2,2 KW H / V	3.921,89
UPDN 25/25	3,0 KW H / V	4.006,97
UPDN 25/25	4,0 KW H / V	4.097,85
UPDN 25/25	5,5 KW H / V	4.233,14
UPDN 25/25	7,5 KW H / V	4.526,48
UPDN 25/25	11 KW H / V	5.036,99
UPDN 25/25	15 KW H / V	5.465,10

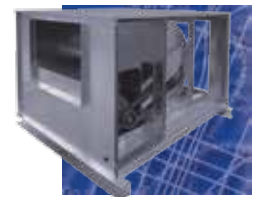


Código	Descripción	Precio - €/u.
UPDN 30/28	2,2 KW H / V	4.295,56
UPDN 30/28	3,0 KW H / V	4.388,74
UPDN 30/28	4,0 KW H / V	4.509,07
UPDN 30/28	5,5 KW H / V	4.696,56
UPDN 30/28	7,5 KW H / V	5.027,61
UPDN 30/28	11 KW H / V	5.525,42
UPDN 30/28	15 KW H / V	5.995,01
UPDN 30/28	18,5 KW H / V	6.521,98



400°C/2h

Desenfumage 400°C/2h

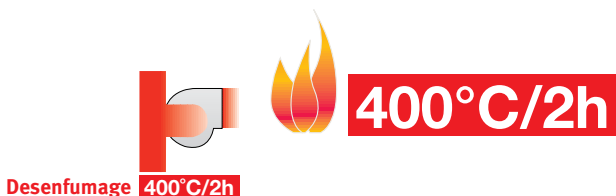


## UPDL

Cajas a Transmisión

Código	Descripción	Precio - €/u.
UPDL 9/9	0,25 KW H / V	1.034,53
UPDL 9/9	0,37 KW H / V	1.045,84
UPDL 9/9	0,55 KW H / V	1.063,29
UPDL 9/9	0,75 KW H / V	1.080,77
UPDL 9/9	1,1 KW H / V	1.098,34
UPDL 10/10	0,25 KW H / V	1.104,36
UPDL 10/10	0,37 KW H / V	1.116,48
UPDL 10/10	0,55 KW H / V	1.134,09
UPDL 10/10	0,75 KW H / V	1.151,86
UPDL 10/10	1,1 KW H / V	1.187,25
UPDL 10/10	1,5 KW H / V	1.205,02
UPDL 10/10	2,2 KW H / V	1.261,13
UPDL 12/12	0,37 KW H / V	1.216,69
UPDL 12/12	0,55 KW H / V	1.278,51
UPDL 12/12	0,75 KW H / V	1.293,88
UPDL 12/12	1,1 KW H / V	1.309,41
UPDL 12/12	1,5 KW H / V	1.340,64
UPDL 12/12	2,2 KW H / V	1.403,06
UPDL 12/12	3,0 KW H / V	1.416,09
UPDL 15/15	0,75 KW H / V	1.381,56
UPDL 15/15	1,1 KW H / V	1.395,09
UPDL 15/15	1,5 KW H / V	1.408,81
UPDL 15/15	2,2 KW H / V	1.463,61
UPDL 15/15	3,0 KW H / V	1.477,18
UPDL 15/15	4,0 KW H / V	1.600,39
UPDL 18/18	0,75 KW H / V	1.528,97
UPDL 18/18	1,1 KW H / V	1.544,02
UPDL 18/18	1,5 KW H / V	1.557,72
UPDL 18/18	2,2 KW H / V	1.598,70
UPDL 18/18	3,0 KW H / V	1.639,72
UPDL 18/18	4,0 KW H / V	1.735,20
UPDL 18/18	5,5 KW H / V	1.871,88
UPDL 18/18	7,5 KW H / V	2.005,97





## UPDN

Cajas a Transmisión - 2 Velocidades

Código	Descripción	Precio - €/u.
UPDN 9/9	0,25/0,06 KW H / V	1.563,21
UPDN 9/9	0,37/0,07 KW H / V	1.575,50
UPDN 9/9	0,55/0,09 KW H / V	1.650,22
UPDN 9/9	0,75/0,12 KW H / V	1.707,11
UPDN 9/9	1,1/0,18 KW H / V	1.757,13
UPDN 10/10	0,25/0,06 KW H / V	1.648,10
UPDN 10/10	0,37/0,07 KW H / V	1.705,71
UPDN 10/10	0,55/0,09 KW H / V	1.726,40
UPDN 10/10	0,75/0,12 KW H / V	1.757,81
UPDN 10/10	1,1/0,18 KW H / V	1.871,48
UPDN 10/10	1,5/0,25 KW H / V	1.915,85
UPDN 10/10	2,2/0,37 KW H / V	2.027,48
UPDN 12/12	0,37/0,07 KW H / V	1.850,16
UPDN 12/12	0,55/0,09 KW H / V	1.891,69
UPDN 12/12	0,75/0,12 KW H / V	1.945,88
UPDN 12/12	1,1/0,18 KW H / V	1.960,27
UPDN 12/12	1,5/0,25 KW H / V	2.011,72
UPDN 12/12	2,2/0,37 KW H / V	2.278,74
UPDN 12/12	3/0,55 KW H / V	2.362,38
UPDN 15/15	0,75/,12 KW H / V	2.062,67
UPDN 15/15	1,1/0,18 KW H / V	2.104,92
UPDN 15/15	1,5/0,25 KW H / V	2.174,25
UPDN 15/15	2,2/0,37 KW H / V	2.381,01
UPDN 15/15	3/0,55 KW H / V	2.473,14
UPDN 15/15	4/0,75 KW H / V	2.789,01
UPDN 18/18	0,75/,12 KW H / V	2.223,31
UPDN 18/18	1,1/0,18 KW H / V	2.278,28
UPDN 18/18	1,5/0,25 KW H / V	2.340,64
UPDN 18/18	2,2/0,37 KW H / V	2.470,11
UPDN 18/18	3/0,55 KW H / V	2.660,46
UPDN 18/18	4/,075 KW H / V	2.919,42
UPDN 18/18	5,5/1,1 KW H / V	3.312,88
UPDN 18/18	7,5/1,5 KW H / V	3.740,30
UPDN 20/20	2,2/0,37 KW H / V	3.707,96
UPDN 20/20	3/0,55 KW H / V	3.830,63
UPDN 20/20	4/0,75 KW H / V	4.196,04
UPDN 20/20	5,5/1,1 KW H / V	4.682,37
UPDN 20/20	7,5/1,5 KW H / V	5.091,64

Código	Descripción	Precio - €/u.
UPDN 22/22	2,2/0,37 KW H / V	3.923,23
UPDN 22/22	3/0,55 KW H / V	4.073,92
UPDN 22/22	4/0,75 KW H / V	4.338,97
UPDN 22/22	5,5/1,1 KW H / V	4.889,47
UPDN 22/22	7,5/1,5 KW H / V	5.371,75
UPDN 22/22	11/2,8 KW H / V	7.256,61
UPDN 22/22	15/3,8 KW H / V	7.639,24
UPDN 25/25	2,2/0,37 KW H / V	4.545,30
UPDN 25/25	3/0,55 KW H / V	4.704,46
UPDN 25/25	4/0,75 KW H / V	4.907,58
UPDN 25/25	5,5/1,1 KW H / V	5.434,73
UPDN 25/25	7,5/1,5 KW H / V	5.909,15
UPDN 25/25	11/2,8 KW H / V	7.787,18
UPDN 25/25	15/3,8 KW H / V	8.227,36
UPDN 30/28	2,2/0,37 KW H / V	4.923,88
UPDN 30/28	3/0,55 KW H / V	5.086,89
UPDN 30/28	4/0,75 KW H / V	5.323,06
UPDN 30/28	5,5/1,1 KW H / V	5.811,25
UPDN 30/28	7,5/1,5 KW H / V	6.309,15
UPDN 30/28	11/2,8 KW H / V	8.212,77
UPDN 30/28	15/3,8 KW H / V	9.032,87
UPDN 30/28	18,5/4,8 KW H / V	9.528,20



## UPDK

Cajas con Motor incorporado

Código	Descripción	Precio - €/u.
5148142800	UPDK/4 3000/315 400V50	1.330,10
5148142900	UPDK/4 4000/355 400V50	1.451,87
5148143000	UPDK/4 6000/400 400V50	1.728,98
5148142500	UPDK/4 3000/315 230V50	1.330,10
5148142600	UPDK/4 4000/355 230V50	1.451,87
5148142700	UPDK/4 6000/400 230V50	1.728,98

## KITS DE CAJAS VENTILACIÓN

### UPE-M KIT Ligeras

Kits Cajas Motor Incorporado

Código	Descripción	Precio - €/u.
5148013500	UPE LIG 7/7 KIT (embalaje 4 u./.)	119,70
5148014300	UPE LIG 9/9 KIT (embalaje 4 u./.)	135,60
5148015000	UPE LIG 10/10 KIT (embalaje 4 u./.)	162,08
5148016800	UPE LIG 12/9 KIT (embalaje 4 u./.)	185,96
5148017600	UPE LIG 12/12 KIT (embalaje 4 u./.)	185,96

### UPE-M KIT

Kits Cajas Motor Incorporado

Código	Descripción	Precio - €/u.
V405001	UPE 7/7 M KIT	241,98
V405101	UPE 9/7 M KIT	256,03
V405201	UPE 9/9 M KIT	256,03
V405301	UPE 10/8 M KIT	280,31
V405401	UPE 10/10 M KIT	280,31
V405501	UPE 12/9 M KIT	301,46
V405601	UPE 12/12 M KIT	301,46
V405801	UPE 15/15 M KIT	331,67

## KITS DE CAJAS VENTILACIÓN TRANSMISIÓN

### UPE-T KIT

Kits Cajas a Doble Aspiración

Código	Descripción	Precio - €/u.
V400001	UPE 7/7 T KIT	255,09
V400101	UPE 9/7 T KIT	271,41
V400201	UPE 9/9 T KIT	271,67
V400301	UPE 10/8 T KIT	308,72
V400401	UPE 10/10 T KIT	308,78
V400501	UPE 12/9 T KIT	342,45
V400601	UPE 12/12 T KIT	342,56
V400701	UPE 15/11 T KIT	390,89
V400801	UPE 15/15 T KIT	391,37
V400901	UPE 18/13 T KIT	508,69
V401001	UPE 18/18 T KIT	511,72
V401101	UPE 20/20 T KIT	929,80
V401201	UPE 22/22 T KIT	1.079,43
V401301	UPE 25/25 T KIT	1.205,56
V401401	UPE 30/28 T KIT	1.491,33

### UPE-SA KIT

Kits Cajas Simple Aspiración

Código	Descripción	Precio - €/u.
	UPE 9/4 SA T KIT	293,68
	UPE 10/6 SA T KIT	325,56
	UPE 12/6 SA T KIT	369,35
	UPE 15/8 SA T KIT	405,59
	UPE 18/8 SA T KIT	488,97
	UPE 20/10 SA T KIT	813,96
	UPE 22/11 SA T KIT	874,31
	UPE 25/13 SA T KIT	954,82
	UPE 30/14 SA T KIT	1.130,32

## VENTILADORES EN LÍNEA



### VT

Código	Descripción	Precio - €/u.
5145890100	VT 100 S	128,43
5145890200	VT 125 S	132,26
5145890300	VT 150 S	162,85
5145890400	VT 160 S	165,40
5145890500	VT 200 S	208,74
5145890600	VT 250 S	223,18
5145890700	VT 315 S	313,47

## FILTRACIÓN

### MÓDULO FILTRO UPE

Código	Descripción	Precio - €/u.
5402001100	MÓDULO FILTRO UPE 7/7	58,51
5402002900	MÓDULO FILTRO UPE 9/9	63,56
5402003700	MÓDULO FILTRO UPE 10/10	66,22
5402004500	MÓDULO FILTRO UPE 12/12	86,86
5402005200	MÓDULO FILTRO UPE 15/15	87,92
5402006000	MÓDULO FILTRO UPE 18/18	119,79
5402007800	MÓDULO FILTRO UPE 20/20	131,59
5402008600	MÓDULO FILTRO UPE 22/22	133,14
5402009400	MÓDULO FILTRO UPE 25/25	179,71
5402010200	MÓDULO FILTRO UPE 30/28	183,99

### Filtro ZIG-ZAG

Código	Descripción	Precio - €/u.
7001005600	FILTRO ZIG-ZAG 355X355X98 G4	56,65
7001005400	FILTRO ZIG-ZAG 425X425X98 G4	68,01
7001005500	FILTRO ZIG-ZAG 475X475X98 G4	77,45
5402014400	FILTRO ZIG-ZAG 545X545X98 G4	84,72
5402015100	FILTRO ZIG-ZAG 645X645X98 G4	98,79

### Filtro BOLSAS

Código	Descripción	Precio - €/u.
7001005700	FILTRO 4 BOLSAS 355X355X250 G4	80,53
7001005800	FILTRO 4 BOLSAS 425X425X250 G4	83,75
7001005900	FILTRO 5 BOLSAS 475X475X250 G4	98,30
7001006000	FILTRO 5 BOLSAS 545X545X250 G4	102,17
7001006100	FILTRO 6 BOLSAS 645X645X250 G4	121,50

### MÓDULO FILTRACIÓN UPE

Código	Descripción	Precio - €/u.
	MÓDULO FILTRACION UPE 7/	381,78
	MÓDULO FILTRACION UPE 9/	421,44
	MÓDULO FILTRACION UPE 10/	462,79
	MÓDULO FILTRACION UPE 12/	499,67
	MÓDULO FILTRACION UPE 15/	577,08
	MÓDULO FILTRACION UPE 18/	663,20

### Filtro CELDA ZIG-ZAG G4

Código	Descripción	Precio - €/u.
	7/ G4 ZIGZAG	61,72
	9/ G4 ZIGZAG	66,55
	10/ G4 ZIGZAG	77,14
	12/ G4 ZIGZAG	82,93
	15/ G4 ZIGZAG	106,07
	18/ G4 ZIGZAG	125,36

### Filtro BOLSA F5/F6/F7/F8/F9

Código	Descripción	Precio - €/u.
	7/ F5	114,22
	9/ F5	125,45
	10/ F5	186,32
	12/ F5	202,22
	15/ F5	261,22
	18/ F5	294,92
	7/ F6	125,76
	9/ F6	138,03
	10/ F6	207,05
	12/ F6	223,11
	15/ F6	292,15
	18/ F6	330,88
	7/ F7	129,19
	9/ F7	143,55
	10/ F7	214,41
	12/ F7	232,18
	15/ F7	304,29
	18/ F7	344,52
	7/ F8	137,64
	9/ F8	152,62
	10/ F8	229,40
	12/ F8	247,15
	15/ F8	327,67
	18/ F8	369,82
	7/ F9	153,53
	9/ F9	170,39
	10/ F9	258,39
	12/ F9	278,98
	15/ F9	371,69
	18/ F9	419,42

# ACCESORIOS

## BRIDA

Código	Descripción	Precio - €/u.
F192002	BRIDA 7/7	10,50
F192005	BRIDA 9/7	10,99
F192006	BRIDA 9/9	12,01
F192009	BRIDA 10/8	12,51
F192010	BRIDA 10/10	12,98
F192012	BRIDA 12/9	14,01
F192013	BRIDA 12/12	15,01
F192015	BRIDA 15/11	16,00
F192016	BRIDA 15/15	18,02
F192018	BRIDA 18/13	19,26
F192019	BRIDA 18/18	22,99

## JUEGO PIE

Código	Descripción	Precio - €/u.
5127199700	JUEGO PIES 7/	4,20
5127233400	JUEGO PIES 9/	5,65
5127234200	JUEGO PIES 10/	5,98
5127235900	JUEGO PIES 12/	8,60
5127203700	JUEGO PIES 15/	10,11
5127204500	JUEGO PIES 18/	13,80

## JUEGO PIE DA RE

Código	Descripción	Precio - €/u.
5402055700	JUEGO PIES 7/ RE	5,40
5402055600	JUEGO PIES 9/ RE	7,60
5402055500	JUEGO PIES 10/ RE	8,30
5402055400	JUEGO PIES 12/ RE	9,64

## SOPORTE MOTOR

Código	Descripción	Precio - €/u.
5127252400	SOPORTE MOTOR TENSOR 7/7 9/7	9,76
5127253200	SOPORTE MOTOR TENSOR 9/9	9,97
5127250800	SOPORTE MOTOR TENSOR 10/8	9,97
5127254000	SOPORTE MOTOR TENSOR 10/10	10,32
5127251600	SOPORTE MOTOR TENSOR 12/9	10,32
5127255700	SOPORTE MOTOR TENSOR 12/12	11,25
5127246600	SOPORTE MOTOR TENSOR 15/11	11,25
5127215100	SOPORTE MOTOR TENSOR 15/15	11,57
5127247400	SOPORTE MOTOR TENSOR 18/13	11,57
5127216900	SOPORTE MOTOR TENSOR 18/18	12,52

## BASE TENSORA

Código	Descripción	Precio - €/u.
5144135000	BASE TENSORA TIPO N1	40,98
5144136800	BASE TENSORA TIPO N2	51,21
5144137600	BASE TENSORA TIPO N3	109,43

## TAPA INTEMPERIE para UPE

Código	Descripción	Precio - €/u.
5137917000	TAPA INTEMPERIE 7/	27,83
5137918800	TAPA INTEMPERIE 9/	28,80
5137919600	TAPA INTEMPERIE 10/	38,01
5137920400	TAPA INTEMPERIE 12/	40,96
5137921200	TAPA INTEMPERIE 15/	49,29
5137922000	TAPA INTEMPERIE 18/	60,89
5137923800	TAPA INTEMPERIE 20/	114,28
5137924600	TAPA INTEMPERIE 22/	122,63
5137925300	TAPA INTEMPERIE 25/	142,74
5137926100	TAPA INTEMPERIE 30/	173,02

## TAPA INTEMPERIE para UPE-SA

Código	Descripción	Precio - €/u.
5416733400	TAPA INTEMPERIE 9/4	28,27
5416733500	TAPA INTEMPERIE 10/6	34,65
5137930300	TAPA INTEMPERIE 12/6	38,40
5137929500	TAPA INTEMPERIE 15/8	45,95
5137928700	TAPA INTEMPERIE 18/8	57,68
5416733100	TAPA INTEMPERIE 20/10	70,32
5416733200	TAPA INTEMPERIE 22/11	94,72
5416733600	TAPA INTEMPERIE 25/13	108,63
5416733300	TAPA INTEMPERIE 30/14	125,90

## TAPA INTEMPERIE para UPDN

Código	Descripción	Precio - €/u.
5402016900	TAPA INTEMPERIE 9/9	31,51
5402017700	TAPA INTEMPERIE 10/10	34,96
5402018500	TAPA INTEMPERIE 12/12	51,79
5402019300	TAPA INTEMPERIE 15/15	58,07
5402020100	TAPA INTEMPERIE 18/18	77,49
5402021900	TAPA INTEMPERIE 20/20	118,81
5402022700	TAPA INTEMPERIE 22/22	137,12
5402023500	TAPA INTEMPERIE 25/25	159,74
5402024300	TAPA INTEMPERIE 30/28	218,74

## VISERA IMPULSIÓN

Código	Descripción	Precio - €/u.
5137931100	PICO FLAUTA 7/7 IMPULSIÓN	54,89
0079860001	PICO FLAUTA 9/7 IMPULSIÓN	59,58
5137932900	PICO FLAUTA 9/9 IMPULSIÓN	60,68
0079860003	PICO FLAUTA 10/8 IMPULSIÓN	60,68
5137933700	PICO FLAUTA 10/10 IMPULSIÓN	71,76
0079860005	PICO FLAUTA 12/9 IMPULSIÓN	73,57
5137934500	PICO FLAUTA 12/12 IMPULSIÓN	75,40
0079860007	PICO FLAUTA 15/11 IMPULSIÓN	84,34
5137935200	PICO FLAUTA 15/15 IMPULSIÓN	87,34
0079860009	PICO FLAUTA 18/13 IMPULSIÓN	94,16
5137936000	PICO FLAUTA 18/18 IMPULSIÓN	97,13
5137937800	PICO FLAUTA 20/20 IMPULSIÓN	112,34
5137938600	PICO FLAUTA 22/22 IMPULSIÓN	118,76
5137939400	PICO FLAUTA 25/25 IMPULSIÓN	132,01
5137940200	PICO FLAUTA 30/28 IMPULSIÓN	156,24

## VISERA ASPIRACIÓN

Código	Descripción	Precio - €/u.
5137987300	PICO FLAUTA 7/ ASPIRACIÓN	78,45
5137943600	PICO FLAUTA 9/ ASPIRACIÓN	84,88
5137944400	PICO FLAUTA 10/ ASPIRACIÓN	88,94
5137945100	PICO FLAUTA 12/ ASPIRACIÓN	102,21
5137946900	PICO FLAUTA 15/ ASPIRACIÓN	116,37
5137974100	PICO FLAUTA 18/ ASPIRACIÓN	126,57
5137942800	PICO FLAUTA 20/ ASPIRACIÓN	137,49
5137988100	PICO FLAUTA 22/ ASPIRACIÓN	147,37
5137989900	PICO FLAUTA 25/ ASPIRACIÓN	227,67
5137990700	PICO FLAUTA 30/ ASPIRACIÓN	257,60

## BRIDA CIRCULAR para UPE LIG

Código	Descripción	Precio - €/u.
7001008800	BRIDA CIRCULAR 7/	17,30
7001008900	BRIDA CIRCULAR 9/	19,85
7001009000	BRIDA CIRCULAR 10/	20,34
7001009100	BRIDA CIRCULAR 12/	21,22

## ADAPTADOR ASPIRACIÓN para UPE LIG

Código	Descripción	Precio - €/u.
7001009200	ADAPTADOR CUAD./CIRCUL.ASP. 7/	34,35
7001009300	ADAPTADOR CUAD./CIRCUL.ASP. 9/	39,26
7001009400	ADAPTADOR CUAD./CIRCUL.ASP. 10/	45,61
7001009500	ADAPTADOR CUAD./CIRCUL.ASP. 12/	47,04

## ADAPTADOR ASPIRACIÓN CIEGO para UPE LIG

Código	Descripción	Precio - €/u.
7001009600	PANEL ASPIRAC.CIEGO 7/ LIG.	13,05
7001009700	PANEL ASPIRAC.CIEGO 9/ LIG.	16,25
7001009800	PANEL ASPIRAC.CIEGO 10/ LIG.	22,52
7001009900	PANEL ASPIRAC.CIEGO 12/ LIG.	23,37

## SOPORTE para VT

Código	Descripción	Precio - €/u.
79970000	SOPORTE UNIVERSAL VT	7,40





Avda. Alcotanes, 45 · Pol. Ind. El Cascajal · 28320 Pinto (Madrid)  
Tel. 91 692 84 70 · Fax 91 692 84 72  
consultas@chaysol.com · www.chaysol.com

